

DOSSIER DE PRESSE

CONTACT PRESSE

Catherine Guizard
La Strada et Cies

06 60 43 21 13 // lastrada.guizard@gmail.com

vingtième THEATRE

NOUVEAU THEATRE DE NOVEMBRE

DIRECTION PASCAL MARTINET

7 RUE DES PLATRIERES 75020 PARIS. TEL : 01 43 66 01 13. METRO MENILMONTANT

LE VINGTIÈME THÉÂTRE ET INFLUENSCÈNES PRÉSENTENT

C'EST LA FAUTE À LE CORBUSIER

COMEDIE URBAINE
DE LOUISE DOUTRELIGNE
MISE EN SCÈNE JEAN-LUC PALIÈS

Catherine Chevallier
Valérie Da Mota
Claudine Fiévet
Ruth M'Balanda
Jean-Pierre Hutinet
Jean-Luc Paliès

MUSICIENS
Carel Cléril
Émilien Gillan
Jean-Baptiste Paliès

ET 12 ARTISTES EN VIDÉO

« Une performance sociétale »
LE PARISIEN

« Ce qui est dit est irrémédiablement juste »
LE MONDE

4 AVANT-PREMIÈRES
26 / 27 ET 31 DÉCEMBRE 21H30
28 DÉCEMBRE 17H30

**DU 2 JANVIER AU
22 FÉVRIER 2015**
JEUDI AU SAMEDI 21H30
DIMANCHE 17H30

RÉSERVATION 01 48 65 97 90  

Illustration graphique : Cécile Ravauc

MAIRIE DE PARIS 

 Licence Cat. 2 - 1028897

















Année du cinquantenaire de la mort de Le Corbusier

1965 - 2015

En guise d'avant propos

Jean-Jacques Larrochelle

Journaliste au Monde

25 Avril 2013

(...) *C'est la faute à Le Corbusier ?* devrait ravir ceux qui ne sont pas indifférents aux enjeux architecturaux de notre temps. Entre théâtre militant et pédagogie joyeuse, la pièce (...) déballe sans vergogne ses quatre vérités au monde des constructeurs et à leur donneur d'ordre.

Ici foin de didactisme obscur ou de sous entendus pour «happy few» (si non une indispensable petite dose de jargon), mais beaucoup de bonne humeur. L'intrigue : deux architectes - un homme et une femme - candidats pour la réhabilitation d'une cité que l'on suppose de banlieue, sont reçus dans un espace à géométrie variable qui sert, c'est selon, de salle de musique, de danse ou de projection, voire d'atelier pour les femmes ou de laboratoire d'art culinaire.

Pendant la visite, justement, un jeune groupe répète. «On a l'habitude d'analyser très vite les situations, explique l'architecte visiblement pressé d'en terminer. Transformer un ex-local social en une sorte de centre d'animation : on a compris l'enjeu». Alberto, le gardien qui accompagne le duo ne l'entend pas de cette oreille. Il va bien falloir que ces deux-là acceptent d'écouter le petit comité d'accueil qui leur a été réservé. Les musiciens et lui séquestrent en douceur les architectes qui vont devoir écouter leurs doléances.

Mais la démonstration ne tourne pas à la litanie. Imperceptiblement, un dialogue s'amorce, les échanges fusent les références surgissent. Niemeyer et Brasília, Koolhaas et son fameux «fuck the context» ou bien sûr Le Corbusier et la ville de Chandigarh en Inde. Une forme de concertation s'installe.

Certains trouveront quelques naïveté à vouloir aborder par la «base» un sujet tel que celui des grands ensembles. Pourtant, tout ce qui est dit est irrémédiablement juste. Un chat est appelé un chat et les grandes enseignes ou les champions du béton (tenus pour les principaux responsables de la désolation des cités) ne sont pas épargnés. On finit même par être étonné qu'autant de questions puissent être soulevées en si peu de temps (...)

C'est La Faute à Le Corbusier?

Ecriture **Louise Doutreligne**

Mise en scène et réalisation **Jean Luc Paliès**

I / Résumé



La réhabilitation du quartier est prévue. Les architectes pressentis par Madame le Maire de la ville doivent venir dans le local social au pied d'une tour pour rencontrer la population. Ce jour-là, le groupe de musique répète un funk débridé, le buffet est prêt, les habitants ont leur cahier de doléances : des por-

traits vidéo. Les deux architectes sont «invités» fermement à écouter.

En effet Natahlie, fille du gardien de la tour et étudiante en audiovisuel a réalisé un film sur cet immeuble et son quartier, avec quelques questions en poche (Les grands Ensembles ? A qui la faute ? Les tours, les barres, les dalles, le béton?). Les habitants véritables « enfants du béton » donnent leurs avis et le film qui apparaît à certains moments du spectacle, enchaîne de façon rapide et ludique réalité et fiction dans une sorte de «farandole des métiers». Douze personnages aux paroles réelles apparaîtront, répondant chacun à leur manière, drôle ou véhémement, aux questions de la jeune documentariste. L'imprimeur déprime « ici c'est pareil que l'Amérique». Le couple de commerçants pense que le béton c'est à la fois leur solidité et leur cauchemar. Le jeune agent de banque connaît les coupables : Carrefour et tous les shopping center. La prof d'histoire géo parle d'un pacte avec le diable. La technicienne de surface connaît des tours à rêves. L'immigré retraité du bâtiment désigne le coupable : le salaire. L'animatrice jeunesse rêve de jeter un petit coup d'oeil sur «chez l'autre»? Le chauffeur livreur pense qu'il faut détruire la tour. Et à Marseille, l'étudiante en socio comprend bien que le foncier est bradé mais les habitants du Corbu estiment dormir dans une oeuvre d'art! Alors quelle solution? Destruction? Requalification? Concertation? Rêves?....

Même si la vidéo tombe en panne, si les musiciens s'improvisent acteurs, si le gardien brésilien s'échauffe et si les architectes se justifient... c'est au final une jeune étrangère, architecte en herbe et chanteuse de blues, qui apportera son petit grain de sel comme un piment venu des pays émergents.

II / Un processus original d'écriture du réel

Il s'agit d'écriture multi-supports (film, texte, musique), imaginée après deux ans d'études, de voyages, de rencontres sur le thème du « Comment vivre aujourd'hui dans les utopies architecturales d'hier et de demain ».

Pendant plus de deux ans, nous sommes partis à la recherche d'un « coupable » désigné après avoir entendu par hasard une phrase d'une habitante au 16^e étage d'une tour HLM de la banlieue-est, nous montrant du doigt les barres alignées dans le paysage

« Tout ça là, c'est la faute à le Corbusier ! »



Nous avons voulu aller y voir de plus près... A la fois du côté de Le Corbusier et de ses successeurs architectes, urbanistes, ingénieurs « béton » en organisant nombre de voyages ou rencontres, mais aussi du côté des populations vivant dans ces « utopies » créées par d'autres. Nous avons donc proposé à la Ville de Fontenay-sous-Bois en banlieue-est (qui avait déjà accueilli un de nos projets autour du Travail et de l'Intérim) un vaste projet culturel sur plusieurs années en différentes phases et rendez-vous. Nous avons d'abord réalisé une forme théâtrale de proximité (Les Modulors) sur le thème de la ville, la construction, la destruction, la réhabilitation, l'environnement, les transports...

permettant le déclenchement libre de la parole des gens en évitant de les interroger directement. Les débats ont servi de base pour la matière textuelle du film, du spectacle et pour l'écriture des chansons en collaboration avec la section rythmique du groupe SOLYL'S.

Ce que nous cherchons c'est une «recomposition» de la réalité mettant en friction les propos réels des gens jusqu'à produire une sorte de vertige entre réalité et fiction.

Louise Doutreligne - Scénario & texte

Jean Luc Paliès - Réalisation

En savoir plus : Petites Leçons de Ville 2014 - *L'art dévoile la ville* - 3 Avril 2014 - CAUE 75

- http://www.dailymotion.com/video/x1zwcs0_petites-lecons-de-ville-2014-l-art-devoile-la-ville-louise-doutreligne-la-comedie-urbaine_schoolundefined

- Texte paru aux éditions de P' Amandier 2013 avec une préface du Professeur Evelio Miñano Université de Valencia

Générique

Catherine Chevallier - Géraldine Meyer (architecte)
Valérie Da Mota - Nathalie (documentariste)
Claudine Fiévet - Madame le Maire
Ruth M'Balanda - Sarah (étudiante en architecture et chanteuse)
Jean-Pierre Hutinet - Alberto Costa (gardien)
Jean-Luc Paliès - Edouard Corbin (architecte)
Carel Cléril - Rey (musicien)
Emilien Gillan - Greg (musicien)
Jean-Baptiste Paliès - Sam (musicien)

Et à l'image

Véronique Daniel - Myriam Derbal - Anahita Gohari
Mandine Guillaume - Christina Rosmini - Hélène Vauquois
Frédéric Andrau - Marc Brunet - Enrico Di Giovanni
Thierry Heckendorn - Richard Martin - Philippe Risler

~

Mise en scène : **Jean-Luc Paliès**
Texte : **Louise Doutreligne**
Scénographie : **Luca Jimenez**
Costumes : **Madeleine Nys**
Images : **Nadira Annan**
Régie générale : **Alain Clément**
Régie et vidéo : **Laura Verveur**
Régie Lumière : **Eugénie Marcland**
Sculptures : **Odile O**
Développeur vidéo : **Nicolas Barraud / Toys for Theater**

Durée du spectacle : 1h25



Louise Doutreligne



Une trentaine de pièces, jouées (Odéon, Th. Est Parisien, Rond-Point, Vingtième Théâtre, Festival Avignon, Tournées Régions, Espagne, Brésil...), enregistrées par France Culture et France Inter. Quatre fois boursière du CNL (Année sabbatique 2001) ; Prix Talent Nouveau Radio Sacd (1989) ; Villa Médicis hors les murs (1995) ; Résidente CNES de La Chartreuse (2006). Autres résidences (Perreux/Marne 1994, Brésil 2011, Menton Paca 2012, Saint-Maur 2014)

Participe à la promotion des auteurs: Vice-Présidente de la SACD depuis 1999, réélue en 2013. Co-fondatrice des e a t (écrivains associés du théâtre) et Présidente de 2011 à 2013.

Autrice associée à Influenscènes : projets d'action culturelle et d'écriture (*Sublim'Interim* 2005/2008, *C'est la faute à Le Corbusier ?* 2009/2014). Conceptrice des Mardis Midis (Rond-Point, Théâtre 13/Seine), du Printemps des Inédits et du comité de lecture de Fontenay-sous-Bois...

Chevalier de l'Ordre National du Mérite 2011

Bibliographie

Détruire l'image, Théâtre Ouvert, 1981

Quand Speedoux s'endort / Qui est Lucie Syn' ? Théâtrales, 1984

Croq' d'amour, Actes Sud-Papiers, 1986

Petit' Pièces intérieures, Actes Sud-Papiers, 1986

Teresada', L'Avant Scène Théâtre, 1987 (1ère éd.)

Femme à la porte cochère, Actes Sud-Papiers, 1988

Conversations sur l'infinité des passions, Quatre Vents, 1989

Les Jardins de France, Quatre Vents, 1990

Don Juan d'origine, L'Avant Scène Théâtre, 1991 (1ère éd.)

Carmen la nouvelle, L'Avant Scène Théâtre, 1993 (1ère éd.)

L'Esclave du démon, L'Avant Scène Théâtre, 1995

El Pseudonimo (trad. esp. des Jardins de France F. Gomez Grande) Universitat de Valencia, 1997

La casa de Bernarda Alba, publiée par Influence, 1997 (1ère éd.)

Vita Brevis, publiée par Influence, 1998

Le Secret, Pocket, 1998

Lettres intimes d'Elise M., Quatre Vents, 1999

Tous cousins in La plus Grande Pièce du monde, L'Amandier, 2002

Signé Pombo, L'Amandier, 2003

Firmado Pomb, (trad. esp. de Signé Pombo S. Martin Bermudez), Primer Acto, 2003

Le Béret rouge, Crater, 2003

La tartine amère in Une magnifique désolation, L'Amandier, 2003

La Bancale se balance, Théâtrales, 2004

Pièce Siphonnée in La Baignoire et les Deux Chaises... « le off » Editions de l' Amandier 2005

Vingt ans Vingt lettres, L'œil du Prince, 2006

L'Etourdi in Les nouveaux caractères, Quatre Vents, 2007

Tocada y lanzada (trad. esp. de La Bancale se balance Evelio Miñano) Universitat de Valencia, 2008

Sublim'Intérim, Editions de l'Amandier, 2008

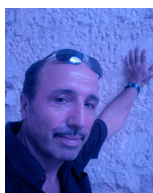
La novice et le jésuite, Editions de l'Amandier, 2009

C'est la faute à Le Corbusier, Editions de l'Amandier, 2013

Rééditions dans la Collection Les Séductions espagnoles :

Teresada', *Don Juan d'origine*, *Carmen la nouvelle*, *Faust espagnol*, *La casa de Bernarda Alba*, Editions de l'Amandier, 2007-2008

Jean Luc Paliès



Formé à la SORBONNE, Paris III Censier et au C.N.S.A.D (Conservatoire National Supérieur d'Art Dramatique).

- En 1982 s'engage à la Rose des Vents/Villeneuve d'Ascq (direction Pierre Etienne Heymann) pour 5 créations (Shakespeare, Molière, Paliès, Beckett, Doutreligne dont 3 mises en scène).

- En 1984 Invité au C.D.N du Limousin (Pierre Debauche) pour 3 créations (Racine, Shakespeare, Doutreligne)...

- En 1985 Fondation à Limoges de la Compagnie Influence (avec Louise Doutreligne) et réalise après *Teresada* plus de 7 spectacles en 4 ans et 2 mises en scènes, associé à l'Ensemble Baroque de Limoges (*Les Amants Magnifiques* au Théâtre de l'Athénée, *Didon et Enée* à Limoges et Sylvanès)... Réalisation vidéo de *Didon et Enée*, *Teresada*, *Les Amants Magnifiques* et *Le P'tit Grain*.

- En 1990 Metteur en scène associé de La Coupole Scène Nationale/Sénart qui coproduit notamment *Don Juan d'Origine* (également avec le C.D.N la Métaphore de Lille, le Festival d'Almagro, le Festival Otono de Madrid, puis le Café de la Danse/Paris)... spectacle repris pendant 8 ans.

- En 1994 Metteur en Scène Associé à la Scène Nationale de Niort qui coproduit la suite des *Séductions Espagnoles* de L. Doutreligne : *Carmen la Nouvelle*, *Faust Espagnol*, *la Casa de Bernarda Alba* et aussi *Le Paravent Indiscret*, *Vita Brevis*, *Lettres Intimes d'Elise M* au C.D.B.M le Perreux. Réalisation de court-métrages associés aux créations : *L'Epistolaire au Perreux*, *Dialogue de Tolérance à Montreuil*.

- En 2000 attachement à l'aventure des e.a.t au Théâtre du Rond Point et simultanément des spectacles musicaux à Avignon et à Paris (*Graines d'Opéra* à la Pépinière, *Le Pantin de Goya* au Théâtre 13...). Réalisation vidéos : *Goyescas*, *Flamenco Vivo*. Réalisation de films documentaires sur les auteurs: *Parcours d'Auteurs*.

ACTUALITES

- CHICKEN GROUP court métrage documentaire 26'

- CHANSONS BETON court métrage documentaire 15'

- C'EST LA FAUTE A LE CORBUSIER création/Fontenay, St Maur, Vitry, Firminy, Epée de Bois

- LYRIC HISPANIC, Coïncidences Vocales (Saint Maur, Avignon, Decazeville)

- TRILOGIE ANDALOUSE DE BEAUMARCHAIS, opéra d'après Mozart, Rossini, Milhaud

Livret / mise en scène Théâtre de St Maur, Fontenay, Poissy, Sucy, Clermont Ferrand

- VIENNE 1913 comédie Dramatique de Alain Didier-Weill. Espace Rachi/Paris, Fontenay, Théâtre des Halles/Avignon, Saint-Maur, Théâtre du Lierre/Paris+60 dates en tournée.

- SUBLIM' INTERIM comédie en musique de Louise Doutreligne.

Fontenay Résidence à la Chartreuse, Théâtre des Halles/Avignon, Théâtre 95 Cergy, Les Ulis, Saint-Maur et Vingtième Théâtre/Paris -

- LE MOT PROGRES dans la bouche de ma mère sonnait terriblement faux de Matei Visniec. Création Ciné13 et Saint-Maur, Théâtre du Lierre/Paris, Fontenay, Théâtre de l'Oulle au Festival d'Avignon, Festival de Blaye et tournées

- CA TRAVAILLE ENCORE cabaret musical - Vingtième Théâtre

- LES VERSIONS PUPITRES dans le cadre des Mardis Midi au Théâtre du Rond-Point 2002/2013, Théâtre 13/Seine et Lundis et Printemps des inédits de Fontenay-sous-Bois, en collaboration avec les e a t (Auteurs: Alain Didier-Weill, Claude Prin, Marc Dugowson, Denise Chalem, Jocelyne Sauvard, Jean-Pierre Cannet, Alonso De Santos, Michel Azama, Manlio Santanelli, Denise Bonal, Rodolf Sirera, Vlad Zografi, Philippe Madral, José Sanchis Sinistera, Laurent Sillan, Jean Renault, Nicole Sigal, Julia Pascal, Joseph Danan, Ahmed Gazali, Isabelle Normand, Pierre Frenkiel, Matéi Visniec, Louise Doutreligne, Chloé Sallustro, Jean Claude Carrière, Sylvain Renard, Juan Mayorga, Elie Presmann, William Pellier, Philippe Touzet, André Sarcq, Jean Michel Beaudoin, Anne Bérélovich, Betty Milan, Jean Yves Picq, Frédérique Sempé-Lemon, Michel Gendarme, Gonzague Phelip, Laurent Contamin, Véronika Boutinova, Diana Vivarelli, Stéphanie Marchais, Vincent Klint, Isabelle Bournat, Xavier Carrar, Jean Reboul, Sylvie Chastain, Bertrand Dalimier, Dominique Chrissoulis, René Bizac, Lucie Depauw).

Et aussi... Sociétaire de la SACD ; Membre des e a t (écrivains associés du théâtre), du SNMS (Syndicat National des Metteurs en scène) Membre du Bureau de l'IITM France (Institut International de la Méditerranée) Membre INSISTANCE (Art et psychanalyse) et de l'association Rue du Conservatoire.

En savoir plus : www.jeanlucpaliès.com

Scénographie - Luca Jimenez

Une scénographie en «Trouble-lignes» pour un partage de rêves...

- Mettre en place un dispositif utilisant les outils scénographiques du théâtre (pervertis par ceux du cinéma avec présence d'un écran mobile et de la musique live), pour superposer et déjouer les protocoles, les dialogues, les temps (retours arrière ou avant), le réel et le virtuel.

- Musique funk, images, art plastique et métallique (présence d'une sculpture reprenant le «Modulor» de Corbu féminisé)... Tous ces éléments évoqueront l'espace «réaliste» de la situation de départ ... (Un local au pied des tours...). On assumera aussi l'apparition des autres espaces et temps : notamment le futur chantier extérieur, le chemin de la documentariste, le bureau de Madame le Maire, l'appartement de Nathalie...

- Perturbation : bouger les lignes, créer des fausses perspectives en obligeant les regards à croiser l'autre, à accepter d'écouter les différentes voix des témoignages des personnes qui vivent là... ou à Marseille...

Le séquençage de l'espace construira une « architecture théâtrale » originale faite de résonnances, de correspondances, de convergences des points de vue...

Comme dans une performance, ou un laboratoire, tentant de rapprocher joyeusement les spectateurs des attitudes humaines qui font que l'on vit le destin de sa vie dans des pensées, des concepts, des utopies imaginés par le dessin et la graphie d'autres humains...

LJ



Artistes sur scène



Valérie Da Mota, Formée à la Classe Libre de l'Ecole Florent et au Voice Studio de Londres, joue au cinéma (A. Labidi, F. Colombani, L. Tirard), à la télévision (*Danbé, la tête haute* de Bourlem Guerdjou, ARTE / EuropaCorp), au théâtre sous la direction de C. Huitorel, T. Le Douarec, F. Roche, J. Osinski, P. Vershuren... Sa formation de musicienne classique (1er prix, violon et chant lyrique, CNR de Reims et de Vincennes), l'orienta vers des spectacles musicaux (*Crescend'O* de Muriel Hermine) et avec sa compagnie Va Sano Productions *Sirénade*.



Jean-Pierre Hutinet, école nationale de Strasbourg avec Hubert Gignoux, travaille avec Charles Jorris, Jacques Kraemer, Bernard, Sobel, Gabriel Garran, Jacques Lassale, Jean-Luc Paliès, Agathe Alexis, Odile Mallet, Sylvia Montfort, René Loyon, Denis Chabroulet, Enrico Di Giovanni. Il travaille au cinéma sous la direction de José Giovanni, Jean Marboeuf, Philippe Harel, Gilles Paquet Brenner...



Catherine Chevallier, Conservatoire Supérieur d'Art Dramatique, Pensionnaire de la Comédie Française pendant 2 ans, joue au théâtre public ou privé sous la direction de JP Rousillon, J. Echantillon, M. Maréchal, D. Romand, J. Baillon, F. Huster, JP. Tribout... au cinéma, à la télévision E. Molinaro, G. Vergez, E. Allio, R. Vadim, JP. Rappeneau, J. Ivory... Enregistre aussi pour France Musique, France Inter



Jean-Luc Paliès, après une formation partagée entre la Sorbonne/Censier/Paris III et le Conservatoire National Supérieur d'Art Dramatique, débute aux Tréteaux de France, puis joue au TGP Saint-Denis, au Palais des Papes, La Rose des Vents/C.A.C, au Centre Dramatique National du Limousin; et pour la Cie Influence dont dernièrement dans *Vienne 1913* d'Alain Didier-Weill, *Le Mot progrès dans la bouche de ma mère sonnaient terriblement faux* de Matéi Visniec, *C'est la faute à Le Corbusier* de Louise Doutreligne, ainsi que dans ses Versions Pupitre.



Claudine Fiévet, joue entre autres Genet, Brecht, Marivaux, Racine, Shakespeare, Molière, Musset... pour le Théâtre National de Strasbourg, les CDN de Lille, Lyon, Caen, Grenoble, Besançon, Toulouse, Saint Étienne, Limoges... Joue Deutsch, Wenzel, Chartreux, Lemahieu, Doutreligne, Lorca... pour le Festival d'Avignon, les Scènes Nationales de Ville-neuve d'Ascq, Melun-Sénart, Niort, Grenoble, pour Théâtre Ouvert, T.E.P, Théâtre 13, et collabore aux Versions pupitre au théâtre du Rond-Point.



«Lori» Ruth M'Balanda, à 15 ans, elle forme un groupe composé de sa sœur et une amie, avec lequel elle chante lors d'événements culturels au sein de son quartier. En Avril 2010, elle intègre La Pègre Douce, une fanfare funk de l'école d'art Estienne à Paris. Elle fait alors des rencontres décisives pour sa carrière qui la mèneront jusqu'au théâtre. Forte de ses expériences passées dans divers groupes, elle monte en janvier 2014 son projet musical avec 4 musiciens : ITCHY SPOT.



Emilien Gillan, guitare classique au conservatoire de Nogent sur Marne et BTS d'ingénieur du son, à Paris (ESRA). Conservatoire du 9eme / Paris en section Jazz / musiques improvisées (Yves Brouqui, Pierre Carrié, Patrick Villanueva, Eric Daniel, William Carosella, Emile Spanyol, Pierre Bertrand...) DEM de guitare classique avec Mireille Thin, puis DEM de Jazz au CRR de Paris. Par le biais du «Herlem Quartet» il rejoint l'équipe de musiciens du groupe SOLYL-S en 2011.



Carel Cleril, enfance bercé par le Rythm&Blues et le Jazz, et attirance pour la basse à 15 ans. 1er prix d'excellence de la Confédération Musicale Française. Jazz au Conservatoire... En 2007 il enregistre pour l'album électro de Donovans et dernièrement pour l'album d E.SY Kannenga, prix sacem Martinique. En 2009-2010 anime la jam mensuelle au Baiser Salé jazz club. Se lance en 2011 avec enthousiasme dans l'aventure SOLYL-S et des Créations musicales pour des pièces théâtrales et les Version Pupitres d'Influenscènes.



Jean-Baptiste Paliès, découvre la batterie à 10 ans: CNR de St Maur... Conservatoire et Groove Academy/ Avignon et Agostini/Paris... Master Class Jazz avec Stéphan Kochoyan, Manu Di Bongo, Richard Galliano.... Cours avec Anne Pacéo et Christian Lété (Conservatoire du 17e arr classe jazz). Lauréat du Tremplin Jazz/ Saint Germain des Près avec JS-TRIO et les Tremplins de Vannes et d'Avignon avec les RUGISSANTS... Festival d'art rock, Vague de Jazz... Jazz à Vienne ! Création musicales pour des pièces théâtrales et les version pupitres de influenscènes au Festival off Avignon, au Rond-Point et au Théâtre 13/Seine à Paris. En 2011 création du groupe SOLYL-S

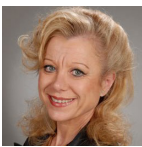
Artistes à l'écran



Frédéric Andrau, formé à la Comédie de Saint-Etienne, cofondateur de la Cie « L'Insolite Traversée » il crée en 2000 la Cie « La Main Gauche » à Fontenay-sous-Bois. Joue régulièrement au théâtre : *La Religieuse* de Diderot par N. Vaude, *Lettre d'une inconnue* de S. Zweig par C. Lidon ; *L'Amour de l'Art*, 107 ans et *La nuit du Thermomètre* (Nomination révélation masculine Molières 2003) de et par Diastème... Il joue également au cinéma.



Marc Brunet, acteur, narrateur, metteur en scène et adaptateur. Après avoir travaillé comme ouvrier à la chaîne puis maçon, commence sa carrière de comédien à la cartoucherie de Vincennes, au Théâtre de l'Épée de Bois au début des années 80. Depuis, des dizaines de pièces de théâtre et de nombreux rôles au cinéma et à la télévision et pour la voix de nombreux documentaires. En 2010, il adapte et joue le roman de Jean Teulé *Les Lois de la gravité*.



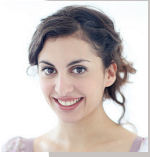
Véronique Daniel, comédienne et auteure, joue ses pièces au festival d'Avignon, à Paris et dans le monde entier. Elle participe pendant 4 ans au « petit théâtre de Bouvard » et écrit six adaptations pour la télévision. Elle tourne également pour le cinéma et enregistre pour France Culture.



Myriam Derbal, études théâtrales à Paris III, formation à l'Actor's Studio, Théâtre Laboratoire de Jerzy Grotowski, Roy Hart Théâtre. Travaille au sein de La Compagnie du Plateau où elle dirige des projets artistiques et culturels. Elle travaille à Radio-France et tourne au cinéma ou pour la TV.



Enrico Di Giovanni, formé au Conservatoire Supérieur National d'Art Dramatique de Paris, comédien théâtre, cinéma, télévision, radio. Metteur en scène, *Andréa et les quatre religions* de J.-G. Nordmann création 2009, *Le Misanthrope* de Molière, en 2007, repris en 2009 au Théâtre Mouffetard.



Anahita Gohari, travaille auprès de différentes compagnies (Influenscènes, Gabbiano, Strada,...), joue actuellement dans *A la périphérie* de Sedef Ecer mis en scène par Thomas Bellorini, ainsi que dans son propre spectacle *Contrastes*, dans lequel ses poèmes sont mis en musique. Elle est également professeure d'interprétation à l'école Claude Mathieu.



Mandine Guillaume, dirige à Menton, le Lavoir-théâtre ,Comédienne, Auteur, metteur en scène, formée à l'Université de Nice, par Claude Alranq. Maîtrise d'études théâtrales...Elle crée Arnika Cie de 2004 à 2008, travail de collectage d'histoires avec les enfants des camps de réfugiés donne naissance à *C'est l'histoire d'une Valise* (2007) et *Lao, Carnet de voyage d'une Belle échappée au Moyen Orient* (2009). En 2014 elle entame un nouveau chantier humaniste : *Racine Carrée de Nous*



Thierry Heckendorn, acteur connu pour ses rôles récurrents dans des séries télé françaises : *Camping Paradis*, *Père et Maire*, *Joséphine ange gardien*... Il joue également pour le cinéma *Nelly & Monsieur Arnaud* et le théâtre *Brèves de comptoir* mise en scène JM Ribes, *Déviation obligatoire* de P. Chevallier et R. Laspalès, *Le mariage gai* mise en scène J. Paul et A. Boury.



Richard Martin, dirige à Marseille le Théâtre Toursky théâtre véritablement populaire, éclectique et pluridisciplinaire, ouvert sur le monde. Les Rencontres internationales de Marseille y sont organisées chaque année. Comédien, metteur en scène, a joué dans le monde entier...il a interprété dernièrement : *Kilda, l'île des hommes-oiseaux*, en 2007 ; *La Révolte des fous* d'après Henri-Frédéric Blanc au Festival d'Avignon 2009 ; *Job ou l'errance du juste*, avec Michael Lonsdale à l'Auditorium Jacques Tati - St Germain-en-Laye Paris 2010, Basilique Notre-Dame



Philippe Risler, issu de l'ENSATT. A Brest : B. Lotti, au CDN de Limoges : A. Tephany et au Centre Dramatique des Pays de Loire : P. Pelloquet. Il travaille aussi le clown, cabaret avec les Achille Tonic et le jeu masqué avec M. Gonzales. Joue dans la série *P.J.* sous la direction de Gérard VERGEZ et Frédéric KRIVINE...



Christina Rosmini, née à Marseille d'origine espagnole et corse. Chanteuse, danseuse et comédienne, elle exprime avec énergie et fantaisie sa joie d'être sur scène *Carmen la Nouvelle* de Louise Doutreligne par Jean-Luc Paliès, *Le Jardin Des Lumières*, par Jean-Luc Revol et Vicente Pradal. En 2006 elle crée, écrit et met en scène, *Au devant de la Vie*, spectacle musical sur le Front populaire, en 2007 le spectacle *Sous l'Oranger* et En mai 2011 elle crée *D'Autres Rivages* au théâtre Toursky...



Hélène Vauquois, comédienne, a joué au Théâtre dans *Les Lois de la gravités* de J. Teulé, *Nuit gravement au salut* et *Fenêtre sur jungle* d'H.-F. Blanc, mis en scène par M. Brunet, travaille sous la direction de J. Guichard et P. Pelloquet au Théâtre des Pays de Loire. A la télévision, deux films de J.-L. Lorenzi *Les Prisonnières* et *Le Choix de Thomas*. Au cinéma, elle a tourné dans *Chocolat* de Cl. Denis et avec J.-D. Robert.

Influenscènes

Compagnie fondée par Jean-Luc Paliès et Louise Doutreligne ; associée au CDN du Limousin (87/91), aux Scènes Nationales de Sénart (91/93), puis Niort (94/98), tout en s'implantant en Île-de-France à partir de 1995 ; conventionnée par les départements de Seine-et-Marne puis du Val-de-Marne, notamment pour son action au CDBM/Le Perreux (98/01) ; s'installe à Fontenay-sous-Bois en 2001 (associée au service culturel), tout en développant un partenariat original avec les e.a.t au Rond-Point et aujourd'hui au Théâtre 13/Seine (Les Mardis Midi). Ses spectacles sont aujourd'hui coproduits par les théâtres en Val-de-Marne de Saint Maur et de Fontenay-sous-Bois.

Se produit à Paris (Athénée, Atalante, Essaïon, Théâtre 13, TEP, Café de la Danse, Le Renard, Epée de Bois /Cartoucherie, La Pépinière, Espace Rachi, Le Lierre, Le Vingtème Théâtre, Le Rond Point...) et régulièrement en Avignon (le Balcon, Les Halles, Le Chêne noir, Le Bélier, La Parenthèse, L'Oulle); tourne en Europe (France, Espagne, Portugal, Roumanie, Suisse, Belgique...) et en Amérique Latine (Brésil). En convention avec le Conseil Régional d'Île-de-France, le Conseil Général du Val-de-Marne, associée à Fontenay-en Scènes et soutenue pour ses créations par la DRAC IDF et les Sociétés civiles (SACD et la Copie privée, ADAMI, SPEDIDAM).

SIRET 335 357 232 000 73 ~ APE 9001Z ~ Licence n°2-1028897

www.influenscenes.com

Notre blog : <http://lafautealecorbusier.wordpress.com/>

<http://www.facebook.com/influence>

CONTACT DIFFUSION

Elodie Kugelmann

La Strada et Cies

06 62 32 96 15/elodie.kugelmann@wanadoo.fr

CONTACT RELATIONS PUBLIQUES

Alain Guillo 07 76 77 13 00

Muriel Peter 07 76 73 17 33

Une équipe permanente...

Direction artistique : Jean-Luc Paliès

Auteure associée : Louise Doutreligne

Administration : Quentin Balouzet

Communication : Nina Le Balh

Régie générale : Alain Clément

Une équipe pour le film...

Images / son : Nadira Annan

Assistante régie : Laura Verveur

Mixage : Emilien Gillan

Des partenaires...



Le Nouveau Prétexte
17, Rue André Laurent
94120 Fontenay-sous-Bois



Tél. : 01 48 77 94 33
Mail : info@influenscenes.com
www.influenscenes.com